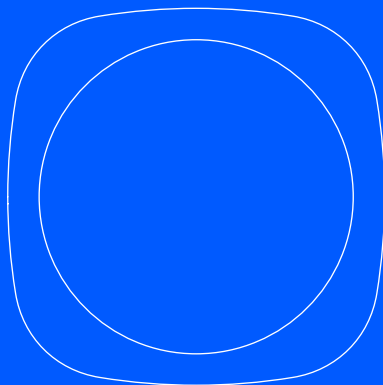


easee



PL Instrukcja montażu i obsługi

Easee Equalizer

Wprowadzenie

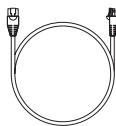
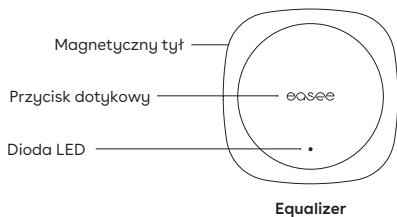
Informacje zawarte w tej publikacji dotyczą urządzenia Easee Equalizer P1 (E02-EQP) oraz Easee Equalizer HAN (E02-EQ), chyba że określono inaczej.

Przed użyciem produktu należy przeczytać ważne informacje o produkcie znajdujące się na opakowaniu produktu lub na stronie easee.com/manuals.

Optymalna wydajność

Equalizer umożliwia inteligentniejsze, bezpieczniejsze i szybsze ładowanie, jeśli instalacja jest odpowiednio przeskalowana. Żeby w pełni wykorzystać potencjał urządzenia, wartość znamionowa bezpiecznika obwodu ładowarek powinna być jak największa w porównaniu z bezpiecznikiem głównym.

Omówienie produktu



Kabel



x 1



x 1

Zestaw do montażu na ścianie
Do powierzchni niemetalicznych

Dane techniczne

Ogólne	
Wymiary produktu	110 × 110 × 27,5 mm (wys. × szer. × gł.)
Wymiary opakowania produktu	130 × 130 × 39 mm (wys. × szer. × gł.)
Dozwolona temperatura	-20 °C do +50 °C
Masa	95 g (Equalizer P1) 110 g (Equalizer HAN)
Stopień IP	IP40
Zasilanie	5–30 V DC 100 mA (Equalizer P1) 20–32 V DC 30 mA (Equalizer HAN)

Okablowanie	
Długość kabla	1.5 m
Kabel niestandardowy	RJ12 na RJ12 (Equalizer P1) RJ12 na RJ45 (Equalizer HAN)
Można go rozszerzyć za pomocą kabla przedłużającego	Do 15 m (Equalizer P1) Do 200 m (Equalizer HAN)



RJ12 (6 pinów)



RJ45 (8 pinów)

Maks. moc nadawania

Nadajnik radiowy 25 mW przy 863–870 MHz

Wi-Fi 50 mW przy 2,4–2,472 GHz

Łączność

Easee Link RF™ i WiFi¹

Połączenie z inteligentnym licznikiem przez złącze HAN (NVE/AMS) (Equalizer HAN) lub P1 (Equalizer P1)

Połączenie z licznikiem energii przez złącze Modbus²

Monitorowanie zużycia energii za pomocą aplikacji Easee App

Czytnik RFID / NFC

¹ Sieć Wi-Fi jest wymagana do normalnego działania i przyszłych aktualizacji oprogramowania. Instalacje z wieloma ładowarkami głównymi muszą być połączone z tą samą siecią Wi-Fi, żeby równoważenie obciążenia działało. Łączność radiowa Easee Link RF (™) może być ograniczona przez ściany, struktury betonowe lub inne przeszkody.

² Tylko dla obsługiwanych liczników.

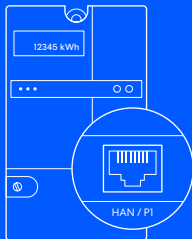
Instalacja

Konfiguracja dla klientów

Poniższa procedura instalacji jest przeznaczona dla klientów prywatnych instalujących Equalizer we własnym gospodarstwie domowym.

1 Port HAN Aktywacja

W Skandynawii port komunikacyjny na inteligentnym liczniku najprawdopodobniej nie jest aktywowany. Skontaktuj się z firmą energetyczną w celu odblokowania portu HAN do użytku z urządzeniem Equalizer. Jeśli nie znajdujesz się w Skandynawii, przejdź do kroku 2.



Inteligentny licznik

2 Easee App Pobieranie

Zeskanuj kod QR, żeby pobrać aplikację Easee App, a następnie utwórz darmowe konto.



3 Equalizer Konfiguracja

Dodaj Equalizer w aplikacji, postępując zgodnie z wyświetlanymi na ekranie instrukcjami instalacji, i przygotuj się na inteligentniejsze równoważenie energii!



Instalacja

Konfiguracja dla instalatorów

Poniższa procedura instalacji jest przeznaczona dla instalatorów. Użyj aplikacji Installer App do konfiguracji urządzenia Equalizer w dużych instalacjach komercyjnych lub prywatnych gospodarstwach domowych.

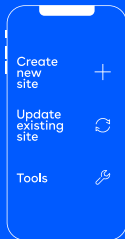
1 Installer App Pobieranie

Zeskanuj kod QR, żeby pobrać aplikację Installer App, a następnie utwórz darmowe konto.



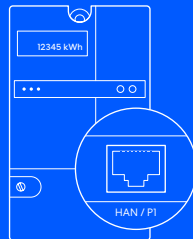
2 Equalizer Konfiguracja

Dodaj Equalizer do nowej lub istniejącej lokalizacji ładowania za pomocą aplikacji Installer App i postępuj zgodnie z instrukcjami instalacji wyświetlanymi na ekranie, żeby skonfigurować urządzenie.










3 Inteligentny licznik Podłączenie


Podłącz Equalizer do inteligentnego licznika za pomocą dostarczonego kabla. Equalizer pojawi się po chwili w Easee Portal.



Znaczenie kolorów diod LED

-  Kolor biały, szybkie migotanie - uruchamianie
-  Kolor biały, pulsowanie w odstępach 10 s - normalna praca
-  Kolor czerwony / biały, naprzemiennie - brak dodanej sieci Wi-Fi³
-  Kolor czerwony, miganie - brak danych z licznika energii⁴
-  Kolor czerwony, pulsowanie w odstępach 10 s - błąd⁵
-  Kolor fioletowy, pulsowanie w odstępach 10 s - praca offline⁶

 **Dotknij logo Easee na środku, żeby sprawdzić zużycie energii:**



-  Kolor niebieski, szybkie migotanie - wysoki pobór mocy
- Kolor niebieski, wolne migotanie - niski pobór mocy

Policz mignięcia, żeby poznać wartość procentową - 1 mignięcie (10%), 2 mignięcia (20%), do 10 mignięć (100%)

3

Przytrzymaj logo Easee przez 3 sekundy, żeby sprawdzić łączność. Zobaczysz 2 mignięcia:

1. mignięcie - status Easee Link RF⁷
2. mignięcie - status Wi-Fi

-  Kolor zielony - połączono
-  Kolor czerwony - brak połączenia

³ Użyj aplikacji Easee App, żeby skonfigurować Wi-Fi.

⁴ Skontaktuj się z firmą energetyczną w celu aktywowania portu HAN.

⁵ Przejdź na stronę <http://easee.support>.

⁶ Sprawdź swoje połączenie internetowe.

⁷ Po uruchomieniu może minąć kilka minut, zanim dioda oznaczająca status Easee Link RF™ zacznie migać na zielono.

Informacje użytkowe

Gwarancja

Urządzenie jest wolne od wad materiałowych i spełnia wymagania przepisów ustawowych i wykonawczych dotyczących ochrony konsumenta obowiązujących w kraju, w którym produkt został zakupiony. Wszystkie prawidłowo zamontowane urządzenia Easee są objęte naszą 3-letnią* ograniczoną gwarancją.

* W niektórych krajach może obowiązywać rozszerzona gwarancja.

Zwroty i reklamacje

W sprawie zwrotów lub reklamacji należy skontaktować się z dystrybutorem lub działem obsługi klienta Easee przez stronę [easesupport](https://easesupport.com).

Informacje zawarte w tym dokumencie służą wyłącznie celom informacyjnym, są dostarczane w takiej postaci, w jakiej są, i mogą ulec zmianie bez powiadomienia. Firma Easee ASA, w tym jej jednostki zależne, nie przyjmuje żadnej odpowiedzialności za poprawność lub kompletność informacji i ilustracji oraz nie ponosi odpowiedzialności za rozważania, oceny, decyzje lub ich brak bądź inne wykorzystanie informacji zawartych w tym dokumencie.

Żadna część niniejszej publikacji nie może być ponownie publikowana, powielana, przesyłana ani ponownie wykorzystywana w jakiegokolwiek innej formie, w jakikolwiek sposób lub w jakiegokolwiek postaci, do użytku własnego lub strony trzeciej, chyba że uzgodniono inaczej z firmą Easee lub jej jednostkami zależnymi na piśmie. Każde dozwolone użycie musi zawsze odbywać się zgodnie z zasadami dobrej praktyki i zapewniać, że firma Easee nie poniesie szkody ani nie wprowadzi konsumenta w błąd.

Easee oraz produkty, nazwy produktów, znaki towarowe i slogany Easee, zarejestrowane lub nie, stanowią własność intelektualną Easee i nie mogą być wykorzystywane bez uprzedniej pisemnej zgody Easee. Wszystkie inne wymienione produkty i usługi mogą być znakami towarowymi lub znakami usługowymi ich odpowiednich właścicieli.

Wrzesień 2023 r. – wersja 1.01

© 2023 by Easee ASA. Wszelkie prawa zastrzeżone.

The logo for Easee, consisting of the word "easee" in a lowercase, sans-serif font. The letter "e" is a light blue color, while the remaining letters "asee" are in a dark blue color.

Easee ASA
Vassbotnen 23
4033 Stavanger, Norwegia

www.easee.com