

easee



HR Priručnik za instalatere i korisnike

# Easee Equalizer

# Uvod

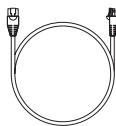
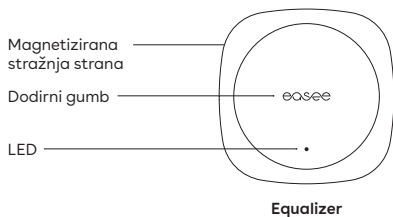
Informacije u ovom dokumentu odnose se na Easee Equalizer P1 (E02-EQP) i Easee Equalizer HAN (E02-EQ) osim ako nije drugačije navedeno.

Prije ugradnje proizvoda pročitajte vodič s važnim informacijama o proizvodu na pakiranju proizvoda ili na [easee.com/manuals](https://easee.com/manuals).

## Optimalne performanse

Equalizer omogućuje punjenje na pametniji način koji je sigurniji i brži pod uvjetom da je instalacija prikladno dimenzionirana. Da bi se postigao čim veći učinak uređaja, nazivna vrijednost osigurača kruga punjača trebala bi biti što veća u usporedbi s glavnim osiguračem

## Pregled proizvoda



Kabel



x 1



x 1

**Komplet za zidnu montažu**  
Za površine koje nisu od metala

# Tehničke specifikacije

Opće	
Dimenzije proizvoda	110 x 110 x 27,5 mm (V x Š x D)
Dimenzije ambalaže proizvoda	130 x 130 x 39 mm (V x Š x D)
Dopuštena temperatura	-20 °C do +50 °C
Masa	95 g (Equalizer P1) 110 g (Equalizer HAN)
Razred IP	IP40
Napajanje	5 - 30 V DC 100 mA (Equalizer P1) 20 - 32 V DC 30 mA (Equalizer HAN)
Kabeli	
Duljina kabela	1,5 m
Namjenski kabel	RJ12 na RJ12 (Equalizer P1) RJ12 na RJ45 (Equalizer HAN)
Može se produžiti pomoću produžnog kabela	do 15 m (Equalizer P1) do 200 m (Equalizer HAN)



RJ12 (6 nožica)



RJ45 (8 nožica)

### **Maks. snaga prijena**

Radio	25 mW na 863 – 870 MHz.
WiFi	50 mW na 2,4 – 2,472 GHz.

### **Mogućnost povezivanja**

Easee Link RF™ i WiFi<sup>1</sup>

Komunikacija pametnog brojila HAN (NVE/AMS) (Equalizer HAN) ili P1 (Equalizer P1)

Modbus veza s brojilom energije<sup>2</sup>

Prati potrošnju energije pomoću Easee App

RFID / NFC čitač

<sup>1</sup> Za normalan rad i buduća ažuriranja softvera potreban je WiFi. Instalacije s više glavnih punjača trebaju biti spojene na isti WiFi da bi uravnoteživanje opterećenja radilo. Easee Link RF (™) putem radija može biti ograničen zidovima, betonom ili drugim preprekama.

<sup>2</sup> Samo za podržane mjerače.

Instalacija

## Prilagođeno postavljanje

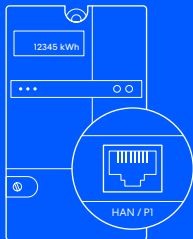
Slijedite ove korake ako ste privatna osoba koja Equalizer instalira u vlastitom kućanstvu.

### 1 Aktivacija

Priključak HAN

U Skandinaviji komunikacijski priključak na pametnom brojlju najvjerojatnije nije aktiviran. Obratite se svom komunalnom poduzeću kako biste otvorili priključak HAN za korištenje Equalizera.

Ako niste u Skandinaviji, prijedite na korak 2.



Pametno brojilo

### 2 Preuzmite

Easee App

Skenirajte QR kôd da biste preuzeli Easee App i izradite besplatan korisnički račun.



### 3 Postavljanje

Equalizer

Dodajte Equalizer u aplikaciju, slijedite upute za instalaciju na zaslonu i pripremite se za uravnoteživanje potrošnje energije na pametniji način nego ikad prije!



Instalacija

## Postavljanje aplikacije Installer

### 1 Installer App Preuzmite

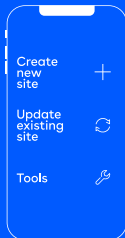
Skenirajte QR kôd da biste preuzeli Installer App i izradite besplatan korisnički račun.



Slijedite ove korake ako ste instalater i koristite Installer App da biste konfigurirali Equalizer u velikim komercijalnim instalacijama ili privatnim kućanstvima.

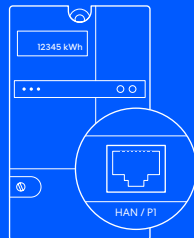
### 2 Equalizer Postavljanje

Pomoću Installer App dodajte Equalizer u novo ili postojeće mjesto za punjenje i slijedite upute za instalaciju na zaslonu da biste ga postavili.









### 3 Pametno brojilo Povežite

Isporučenim kabelom povežite Equalizer s pametnim brojilom. Nakon nekog vremena Equalizer će se pojaviti na portalu Easee.




Pametno brojilo

## Značenje boja LED svjetla

-  Bijelo, brzo bljeskajuće - u tijeku je pokretanje sustava
-  Bijelo, zasvijetli svakih 10 s - normalan rad
-  Izmjenjuje se crveno i bijelo svjetlo - nije dodana WiFi mreža<sup>3</sup>
-  Crveno, bljeskajuće - nema podataka s mjerača snage<sup>4</sup>
-  Crveno, zasvijetli svakih 10 s - pogreška<sup>5</sup>
-  Ljubičasto, zasvijetli svakih 10 s - izvanmrežni rad<sup>6</sup>





**Dodirnite sredinu logotipa Easee da biste provjerili potrošnju energije:**

-  Plavo, brzo bljeskajuće - velika potrošnja energije
- Plavo, sporo bljeskajuće - mala potrošnja energije
- Broj bljeskanja ukazuje na postotak - 1 bljesak (10 %), 2 bljeska (20 %), do 10 bljeskova (100 %)

3

**Pritisnite na 3 sekunde logotip Easee da biste provjerili mogućnost povezivanja. Vidjet ćete 2 bljeska:**

1. bljesak - status Easee Link RF<sup>7</sup>
  2. bljesak - status WiFi mreže
-  Zeleno - povezano
  -  Crveno - nije povezano

<sup>3</sup> Koristite Easee App za postavljanje WiFi mreže.

<sup>4</sup> Za aktiviranje priključka HAN kontaktirajte tvrtku koja vam isporučuje električnu energiju.

<sup>5</sup> Otvorite <http://easee.support>.

<sup>6</sup> Provjerite internetsku vezu.

<sup>7</sup> Nakon pokretanja sustava bit će potrebno nekoliko minuta da bi status Easee Link RF™ bljeskao zeleno.



# Praktične pojedinosti

## Jamstvo

Uredaj je bez materijalnih nedostataka i u skladu je sa zakonima i propisima za zaštitu potrošača u zemlji u kojoj je proizvod kupljen. Cjelokupni pravilno ugrađen hardver Easee obuhvaćen je našim ograničenim jamstvom u trajanju od 3 godine\*.

\*U nekim zemljama dostupno je i produženo jamstvo.

## Povrati i reklamacije

Obratite se svom zastupniku ili Easee korisničkoj podršci na [easee.support](https://easee.support) u vezi povrata i reklamacija proizvoda.

Informacije u ovom dokumentu služe samo u informativne svrhe, daju se takve kakve jesu, a mogu biti podložne promjenama bez prethodne obavijesti. Easee ASA, uključujući svoje podružnice, ne prihvaća nikakvu odgovornost za točnost ili potpunost informacija i ilustracija i nije odgovoran za vaša razmatranja, procjene, odluke ili nedostatak takve ili druge upotrebe informacija u ovom dokumentu.

Nijedan dio ove publikacije ne smije se ponovno objavljivati, reproducirati, prenositi ili ponovno koristiti u bilo kojem drugom obliku, na bilo koji način ili u bilo kojem obliku, za vlastitu upotrebu ili upotrebu bilo koje treće strane, osim ako u pisanom obliku nije drugačije dogovoreno s Easeeom ili njegovim podružnicama. Svaka dopuštena uporaba uvijek će se provoditi u skladu s dobrom praksom i na način koji osigurava da Easee ne pretrpi štetu niti da se obmanjuju potrošači.

Easee i Easeeovi proizvodi, nazivi proizvoda, zaštitni znakovi i slogani, registrirani ili ne, intelektualno su vlasništvo tvrtke Easee i ne smiju se koristiti bez prethodnog pisanog dopuštenja tvrtke Easee. Svi drugi spomenuti proizvodi i usluge mogu biti zaštitni znakovi ili znakovi usluge svojih vlasnika.

Rujan 2023. – Verzija 1.01

© 2023. iz Easee ASA. Sva prava pridržana.

---

The logo for Easee, consisting of the word "easee" in a lowercase, sans-serif font. The letter "e" is stylized with a blue-to-teal gradient.

Easee ASA  
Vassbotnen 23  
4033 Stavanger, Norway

[www.easee.com](http://www.easee.com)