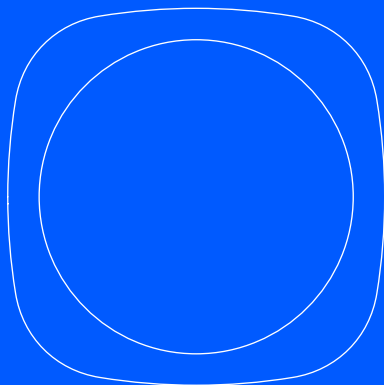


easee



SK Inštaláčn a pouivatel'sk prruka

Easee Equalizer

Úvod

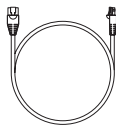
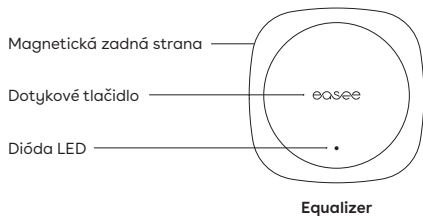
Informácie v tomto letáku platia pre Easee Equalizer P1 (E02-EQP) a Easee Equalizer HAN (E02-EQ), pokiaľ nie je uvedené inak.

Pred použitím výrobku si prečítajte príručku Dôležité informácie o výrobku, ktorá je súčasťou balenia výrobku alebo na adrese easee.com/manuals.

Optimálny výkon

Equalizer umožňuje nabíjať inteligentnejšie, bezpečnejšie a rýchlejšie, ak je inštalácia zodpovedajúcim spôsobom prispôbená. Menovitá hodnota poistky obvodu nabíjačky by mala byť čo najvyššia v porovnaní s hlavnou poistkou, aby bolo možné zužitkovať skutočný potenciál.

Prehľad výrobku



Kábel



x 1



x 1

Montážna súprava na stenu
Na nekovové povrchy

Technické špecifikácie

Všeobecné	
Rozmery výrobku	110 x 110 x 27,5 mm (v x š x h)
Rozmery zabaleného výrobku	130 x 130 x 39 mm (v x š x h)
Povolená teplota	-20 °C až +50 °C
Hmotnosť	95 g (Equalizer P1) 110 g (Equalizer HAN)
Stupeň ochrany IP	IP40
Napájanie	5 - 30 V DC 100 mA (Equalizer P1) 20 - 32 V DC 30 mA (Equalizer HAN)
Kabeláž	
Dĺžka kábla	1,5 m
Kábel na objednávku	RJ12 - RJ12 (Equalizer P1) RJ12 - RJ45 (Equalizer HAN)
Možnosť napojenia predlžovacím káblom	max. 15 m (Equalizer P1) max. 200 m (Equalizer HAN)



RJ12 (6 pinov)



RJ45 (8 pinov)

Maximálny prenášaný výkon

Rádio	25 mW pri 863 – 870 MHz.
WiFi	50 mW pri 2,4 – 2,472 GHz.

Konektivita

Easee Link RF™ a WiFi¹

HAN (NVE/AMS) (Equalizer HAN) alebo P1 (Equalizer P1) komunikácia s inteligentným meračom

Pripojenie Modbus k meraču energie²

Monitorovanie spotreby energie a aplikáciou Easee App

Čítačka RFID/NFC

¹ Na normálnu prevádzku a budúce aktualizácie softvéru sa vyžaduje pripojenie WiFi. Inštalácie s viacerými hlavnými nabíjačkami musia byť pripojené k rovnakej WiFi, aby fungovalo vyrovnanie zát'aže. Easee Link RF (™) cez vysokofrekvenčné pripojenie (rádio) môže byť obmedzené stenami, betónom alebo inými prekážkami.

² Len podporované merače.

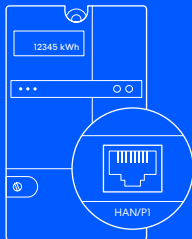
Inštalácia

Zákaznícke nastavenie

Ak ste súkromný zákazník, ktorý si inštaluje Equalizer vo svojej domácnosti, postupujte podľa týchto krokov.

1 Port HAN Aktivácia

V Škandinávii komunikačný port na inteligentnom merači s najväčšou pravdepodobnosťou nie je aktivovaný. Ak chcete otvoriť port HAN na použitie so zariadením Equalizer, kontaktujte svoju energetickú spoločnosť. Ak nie ste v Škandinávii, preskočte na krok 2.



Inteligentný merač

2 Easee App Stiahnutie

Naskenujte kód QR, stiahnite si aplikáciu Easee App a vytvorte si bezplatný účet.



3 Equalizer Nastavenie

Pridajte Equalizer do aplikácie, postupujte podľa sprievodcu inštaláciou na obrazovke a pripravte sa na inteligentnejšie vyváženie energie než kedykoľvek predtým!



Inštalácia

Nastavenie inštaláčnej aplikácie

Ak ste inštalátor a používate aplikáciu Installer App na konfiguráciu Equalizer vo veľkých komerčných inštaláciách alebo súkromných domácnostiach, postupujte podľa týchto krokov.

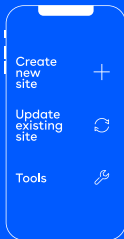
1 Aplikácia Installer App Stiahnutie

Naskenujte kód QR, stiahnite si aplikáciu Installer App a vytvorte si bezplatný účet.



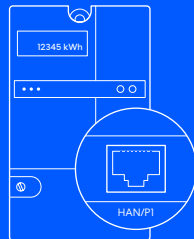
2 Equalizer Nastavenie

Pridajte Equalizer na nové alebo existujúce miesto nabíjania pomocou aplikácie Installer App a nastavte ho podľa sprievodcu inštaláciou na obrazovke.









3 Inteligentný merač Prípojenie

Prípojte Equalizer k inteligentnému meraču pomocou dodaného kábla. Equalizer sa po chvíli objaví na portáli Easee Portal.




Inteligentný merač

Význam farieb LED

-  Biela, rýchlo bliká – zavádzanie systému
-  Biela, pulzovanie každých 10 s – normálna činnosť
-  Červená/biela, striedavo – nepridaná sieť WiFi³
-  Červená, bliká – nie sú údaje z elektromeru⁴
-  Červená, pulzovanie každých 10 s – chyba⁵
-  Fialová, pulzovanie každých 10 s – offline činnosť⁶

Dotknite sa logo Easee v strede a skontrolujte spotrebu energie:

 Modrá, rýchlo bliká – vysoká spotreba energie



Modrá, pomaly bliká – nízka spotreba energie

Počet bliknutí signalizuje percento – 1 bliknutie (10 %), 2 bliknutia (20 %), po 10 bliknutí (100 %)

3

Podržte logo Easee na 3 sekundy, aby ste skontrolovali pripojenie. Uvidíte 2 bliknutia:

1. bliknutie – stav Easee Link RF⁷
2. bliknutie – stav WiFi

-  Zelená – pripojené
-  Červená – nepripojené

³ Nastavte WiFi pomocou aplikácie Easee App.

⁴ Ak chcete aktivovať port HAN, kontaktujte svoju energetickú spoločnosť.

⁵ Prejdite na <http://easee.support>.

⁶ Skontrolujte svoje internetové pripojenie.

⁷ Po zavedení systému môže trvať niekoľko minút, kým stav Easee Link RF™ začne blikat* na zeleno.

Praktické detaily

Záruka

Zariadenie je bez materiálových chýb a je v súlade so zákonmi a predpismi na ochranu spotrebiteľa v štáte, kde bol výrobok zakúpený. Na všetok správne nainštalovaný hardvér Easee sa vzťahuje naša 3-ročná* obmedzená záruka.

*V niektorých štátoch môže platiť predĺžená záručná doba.

Vrátenie tovaru a reklamácie

Vo veci vrátenia a reklamácie vášho výrobku sa obráťte na svojho distribútora alebo zákaznícku podporu Easee na easee.support.

Informácie v tomto dokumente slúžia len na informačné účely, sú poskytované tak, ako sú, a môžu sa zmeniť bez upozornenia. Spoločnosť Easee ASA vrátane jej dcérskych spoločností nepreberá žiadnu zodpovednosť za správnosť alebo úplnosť informácií a ilustrácií a neručí ani nezodpovedá za vaše úsudky, hodnotenia, rozhodnutia, absenciu uvedených alebo iné použitie informácií v tomto dokumente.

Žiadna časť tejto publikácie nesmie byť znovu publikovaná, reprodukováaná, prenášaná alebo opätovne použitá v akejkoľvek inej forme, akýmkoľvek prostriedkami alebo v akejkoľvek forme, pre vaše vlastné použitie alebo použitie tretou stranou, pokiaľ nie je písomne dohodnuté inak so spoločnosťou Easee alebo jej dcérskymi spoločnosťami. Každé povolené použitie sa musí vždy uskutočniť v súlade s osvedčenými postupmi so zabezpečením toho, aby nedošlo k ujme spoločnosti Easee alebo k zavádzaniu spotrebiteľov.

Easee a výrobky Easee, názvy výrobkov, ochranné známky a slogany, či už registrované alebo nie, sú duševným vlastníctvom spoločnosti Easee a nesmú sa používať bez predchádzajúceho písomného súhlasu spoločnosti Easee. Všetky ostatné uvedené výrobky a služby môžu byť ochrannými známkami alebo servisnými známkami svojich príslušných vlastníkov.

September 2023 - Verzia 1.01
© 2023 Easee ASA. Všetky práva vyhradené.

The logo for Easee, consisting of the word "easee" in a lowercase, sans-serif font. The letter "e" is stylized with a horizontal line through its middle.

Easee ASA
Vassbotnen 23
4033 Stavanger, Norway

www.easee.com