

easee



SL Namestitveni in uporabniški priročnik

Easee Equalizer

Uvod

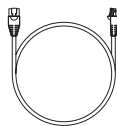
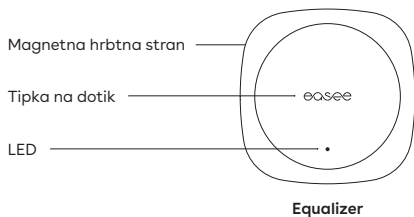
Informacije v tem letaku veljajo za Ease Equalizer P1 (E02-EQP) in Ease Equalizer HAN (E02-EQ), razen, če je drugače določeno.

Preberite priročnik s pomembnimi informacijami o izdelku v embalaži izdelka ali na easee.com/manuals pred uporabo izdelka.

Optimalno delovanje

Equalizer omogoča pametnejše, varnejše in hitrejše polnjenje, če je namestitev ustrezno prilagojena. Nazivna vrednost varovalke polnilnega tokokroga mora biti v primerjavi z glavno varovalko čim višja, da se omogoči njen pravi potencial.

Pregled izdelka



Kabel



x 1



x 1

Komplet za montažo na steno
Za nekovinske površine

Tehnične specifikacije

Splošno	
Dimenzije izdelka	110 x 110 x 27,5 mm (V x Š x G)
Dimenzije embalaže izdelka	130 x 130 x 39 mm (V x Š x G)
Dovoljena temperatura	-20 °C do +50 °C
Teža	95 g (Equalizer P1) 110 g (Equalizer HAN)
Stopnja IP	IP40
Oskrba	5-30 V/DC 100 mA (Equalizer P1) 20-32 V/DC 30 mA (Equalizer HAN)
Kabel	
Dolžina kabla	1,5 m
Kabel po meri	Od RJ12 do RJ12 (Equalizer P1) Od RJ12 do RJ45 (Equalizer HAN)
Podaljšati ga je mogoče z uporabo podaljška	vse do 15 m (Equalizer P1) vse do 200 m (Equalizer HAN)



RJ12 (6 pinov)



RJ45 (8 pinov)

Največja prenesena moč

Radio	25 mW pri 863–870 MHz
WiFi	50 mW pri 2,4–2,472 GHz

Povezljivost

Easee Link RF™ in WiFi¹

HAN (NVE/AMS) (Equalizer HAN) ali P1 (Equalizer P1) komunikacija s pametnimi merilci

Povezava modbus s števcem energije²

Spremljanje porabe energije z aplikacijo Easee

Čitalnik RFID/NFC

¹ Za normalno delovanje in prihodnje posodobitve programske opreme je potreben WiFi. Naprave z več glavnimi polnilniki morajo biti priključene na isti WiFi, da deluje izenačevanje obremenitve. Easee Link RF (™) prek radia lahko omejujejo stene, beton ali druge ovire.

² Samo za podprte merilnike.

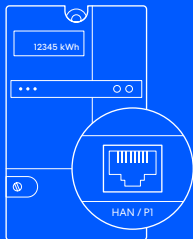
Namestitev

Nastavitev stranke

Če ste zasebna stranka, ki Equalizer namešča v lastnem gospodinjstvu, sledite tem korakom.

1 Vhod HAN Aktivacija

V Skandinaviji komunikacijska vrata na pametnem števcu najverjetneje niso aktivirana. Za odprtje vrat HAN za uporabo z Equalizer se obrnite na podjetje za komunalne storitve. Če se ne nahajate v Skandinaviji preskočite na korak 2



Pametni merilnik

2 Aplikacija Easee Prenos

Z optičnim branjem kode QR prenesite aplikacijo Easee in ustvarite brezplačen račun.



3 Equalizer Nastavitev

V aplikacijo dodajte Equalizer, sledite navodilom za namestitev na zaslonu in se pripravite na pametnejše uravnavanje energije kot kdajkoli prej!



Namestitev

Namestitev inštalaterja

Če ste inštalater in za konfiguracijo naprave Equalizer v velikih komercialnih namestitvah ali zasebnih gospodinjstvih uporabljate aplikacijo Installer, sledite tem korakom.

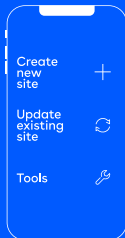
1 Namestitvena aplikacija Prenos

Z optičnim branjem kode QR prenesite aplikacijo Easee in ustvarite brezplačen račun.



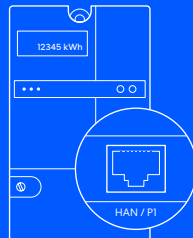
2 Equalizer Nastavitev

Equalizer dodajte na novo ali obstoječe mesto za polnjenje z aplikacijo Installer in sledite navodilom za namestitev na zaslonu, da jo nastavite.









3 Pametni merilnik Povezovanje

Equalizer povežite s pametnim merilnikom z uporabo zagotovljenega kabla. Equalizer se sčasoma pojavi na portalu Easee.




Pametni merilnik

Pomen barv svetlečih diod

-  Bela, hitro utripanje - zagon
-  Bela, utripanje vsakih 10 s - običajno delovanje
-  Rdeča / bela, menjavanje - ni dodan WiFi³
-  Rdeča, utripanje - brez podatkov iz merilnika moči⁴
-  Rdeča, utripanje vsakih 10 s - napaka⁵
-  Vijolična, utripanje vsakih 10 s - delovanje brez internetne povezave⁶



Dotaknite se logotipa Easee na sredini, da preverite porabo energije:

-  Modro, hitro utripanje - visoka poraba energije
- Modro, počasno utripanje - nizka poraba energije
- Štejte utripanja za odstotke – 1 utrip (10 %), 2 utripa (20 %), do 10 utripov (100 %)

3

Logotip Easee držite za 3 sekunde, da preverite povezljivost. Videli boste 2 utripa:

1. utrip – Easee Link RF status⁷
2. utrip – WiFi status

-  Zeleno - povezano
-  Rdeče - ni povezano

³ Uporabite aplikacijo Easee za nastavitve WiFi.

⁴ Za aktivacijo priključka HAN se obrnite na podjetje za komunalne storitve.

⁵ Pojdite na <http://easee.support>.

⁶ Preverite vašo internetno povezavo.

⁷ Po ponovnem zagonu lahko traja nekaj minut, preden status Easee Link RF™ utripa zeleno.

Praktične podrobnosti

Garancija

Naprava nima stvarnih napak in je v skladu z zakoni in predpisi za varstvo potrošnikov v državi, kjer je izdelek kupljen. Za vso pravilno nameščeno strojno opremo Easee velja naša 3-letna* omejena garancija.

*V nekaterih državah lahko velja podaljšana garancija.

Vračila in pritožbe

Glede vračila in reklamacije izdelka se obrnite na podporo za stranke Easee na eassee.support.

Informacije v tem dokumentu so zgolj informativne, na voljo so takšne, kot so, in se lahko spremenijo brez predhodnega obvestila. Družba Easee ASA, vključno z njenimi hčerinskimi družbami, ne prevzema nikakršne odgovornosti za pravilnost ali popolnost informacij in prikazov ter ni odgovorna za vaše premisleke, ocene, odločitve ali njihovo odsotnost ali drugo uporabo informacij v tem dokumentu.

Nobenega dela te publikacije ni dovoljeno ponovno objavljati, razmnoževati, prenašati ali ponovno uporabljati v kakršni koli drugi obliki, na kakršen koli način ali v kakršni koli obliki za lastno uporabo ali uporabo katere koli tretje osebe, razen če se z družbo Easee ali njenimi podružnicami pisno dogovorite drugače. Vsaka dovoljena uporaba mora biti vedno izvedena v skladu z dobro prakso in zagotavljati, da družbi Easee ne bo povzročena škoda ali da ne bo prišlo do zavajanja potrošnika.

Easee in izdelki Easee, imena izdelkov, blagovne znamke in slogani, registrirani ali ne, so Easeejeva intelektualna lastnina in se ne smejo uporabljati brez predhodnega pisnega dovoljenja družbe Easee. Vsi drugi omenjeni izdelki in storitve so lahko blagovne ali storitvene znamke njihovih lastnikov.

September 2023 - različica 1.01

© 2023 Easee ASA. Vse pravice pridržane.

The logo for Easee, consisting of the word "easee" in a lowercase, sans-serif font. The letter "e" is significantly larger than the other letters and is positioned to the left of the rest of the word.

Easee ASA
Vassbotnen 23
4033 Stavanger, Norway

www.easee.com