

easee



IT Guida all'installazione e all'uso

# Easee Equalizer

# Introduzione

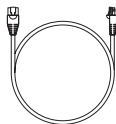
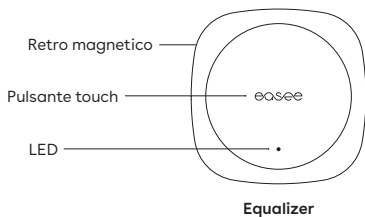
Le informazioni contenute in questo documento sono relative a Easee Equalizer P1 (E02-EQP) e Easee Equalizer HAN (E02-EQ), se non diversamente specificato.

Leggere la guida alle informazioni importanti del dispositivo nella confezione del prodotto o su [easee.com/manuals](https://easee.com/manuals) prima dell'utilizzo.

## Prestazioni ottimali

Equalizer consente di ricaricare in maniera più intelligente, sicura e veloce se l'installazione viene ridimensionata di conseguenza. Per abilitare il suo vero potenziale, il valore nominale del fusibile del circuito dei caricatori dovrebbe essere il più alto possibile rispetto al fusibile principale.

## Panoramica del prodotto



Cavo



x 1



x 1

**Kit di montaggio a parete**  
Per superfici non metalliche

# Specifiche tecniche

Generale	
Dimensioni prodotto	110 x 110 x 27,5 mm (A x L x P)
Dimensioni imballaggio del prodotto	130 x 130 x 39 mm (A x L x P)
Temperatura consentita	-20°C to +50°C
Peso	95 g (Equalizer P1) 110 g (Equalizer HAN)
Grado di protezione	IP40
Alimentazione	5-30 V CC 100 mA (Equalizer P1) 20-32 V CC 30 mA (Equalizer HAN)
Cablaggio	
Lunghezza cavo	1.5 m
Cavo personalizzato	RJ12 a RJ12 (Equalizer P1) RJ12 a RJ45 (Equalizer HAN)
Può essere esteso utilizzando un cavo di prolunga	fino a 15 m (Equalizer P1) fino a 200 m (Equalizer HAN)



RJ12 (6 pin)



RJ45 (8 pin)

### Potenza massima trasmessa

Radio 25 mW a 863-870 MHz.

Wi-Fi 50 mW a 2,4-2,472 GHz.

### Connettività

Easee Link RF™ e Wi-Fi<sup>1</sup>

Comunicazione contatore intelligente HAN (NVE/AMS) (Equalizer HAN) o P1 (Equalizer P1)

Collegamento Modbus al contatore di energia<sup>2</sup>

Monitora il consumo energetico tramite Easee App

Letture RFID/NFC

<sup>1</sup> Il Wi-Fi è necessario per il normale funzionamento e per futuri aggiornamenti del software. Le installazioni con più caricatori principali devono essere collegate alla stessa rete Wi-Fi affinché il bilanciamento del carico funzioni. Easee Link RF (™) via radio potrebbe essere limitato da muri, cemento o altri ostacoli.

<sup>2</sup> Solo per contatori supportati.

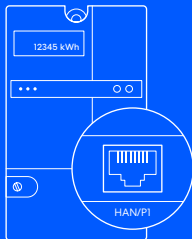
Installazione

## Configurazione cliente

Se siete clienti privati che desiderano installare Equalizer nella propria abitazione, seguite questi passaggi.

### 1 Porta HAN Attivazione

In Scandinavia, è probabile che la porta di comunicazione del contatore intelligente non sia attivata. Contattare la società di servizi pubblici per aprire la porta HAN da utilizzare con Equalizer. Se non si risiede in Scandinavia, saltare al passaggio 2.



Contatore  
intelligente

### 2 Easee App Download

Scansionare il codice QR per scaricare la Easee App e creare un account gratuito.



### 3 Equalizer Installazione

Aggiungere Equalizer nell'app e seguire la guida di installazione sullo schermo per bilanciare l'energia elettrica nel modo più intelligente di sempre!



Installazione

# Configurazione Installer

Se siete un installatore, seguite questi passaggi e utilizzate la Installer App per configurare Equalizer in grandi installazioni commerciali o abitazioni private.

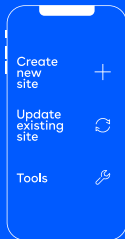
## 1 Installer App Download

Scansionare il codice QR per scaricare la Installer App e creare un account gratuito.



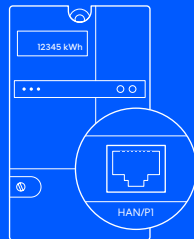
## 2 Equalizer Installazione

Aggiungere Equalizer a un punto di ricarica nuovo o già esistente utilizzando la Installer App e seguire la guida di installazione sullo schermo per configurarlo.









## 3 Contatore intelligente Collegare

Collegare Equalizer al contatore intelligente utilizzando il cavo in dotazione. Equalizer apparirà su Easee Portal poco dopo.




Contatore intelligente

## Legenda colori LED



-  Bianco, lampeggio veloce - Avvio in corso
-  Bianco, lampeggio ogni 10 secondi - Normale funzionamento
-  Rosso/bianco, intermittente - Nessuna rete Wi-Fi aggiunta<sup>3</sup>
-  Rosso, lampeggiante - Nessun dato dal misuratore di potenza<sup>4</sup>
-  Rosso, lampeggio ogni 10 secondi - Errore<sup>5</sup>
-  Viola, lampeggio ogni 10 secondi - Funzionamento offline<sup>6</sup>

### **Toccare il logo Easee al centro per controllare il consumo energetico:**

-  Blu, lampeggio veloce - Elevato consumo energetico
  - Blu, lampeggio lento - Basso consumo energetico
- Contare i lampeggi per percentuale:  
1 lampeggio (10%), 2 lampeggi (20%),  
fino a 10 lampeggi (100%)

 **Tenere premuto il logo Easee per 3 secondi per verificare la connettività. Verranno mostrati 2 lampeggi:**

1° lampeggio - Stato Easee Link RF<sup>7</sup>  
2° lampeggio - Stato Wi-Fi

-  Verde - Connesso
-  Rosso - Non connesso

<sup>3</sup>Usare la Easee App per configurare il Wi-Fi.

<sup>4</sup>Contattare la propria società di servizi per attivare la porta HAN.

<sup>5</sup>Visitare il sito <http://easee.support>.

<sup>6</sup>Controllare la connessione Internet.

<sup>7</sup>Dopo l'avvio, potrebbero essere necessari alcuni minuti prima che lo stato di Easee Link RF™ lampeggi in verde.



## Dettagli pratici

### Garanzia

Il dispositivo è esente da difetti materiali ed è conforme alle leggi e ai regolamenti per la protezione dei consumatori nel Paese in cui viene acquistato il prodotto. Tutto l'hardware Easee installato correttamente è coperto dalla nostra garanzia limitata di 3 anni\*.

\*Alcuni Paesi potrebbero avere una garanzia estesa.

### Resi e reclami

Contattare il proprio distributore o l'assistenza clienti Easee su [easee.support](https://easee.support) in merito alla restituzione e al reclamo del prodotto.

Le informazioni contenute in questo documento sono solo a scopo informativo, fornite così come riportate, e potrebbero essere soggette a modifiche senza preavviso. Easee ASA, comprese le sue sussidiarie, non si assume alcuna responsabilità per la correttezza o la completezza delle informazioni e delle illustrazioni, non è responsabile di considerazioni, valutazioni, decisioni o assenza di tali da parte del cliente, né tantomeno di usi alternativi delle informazioni riportate in questo documento.

Nessuna parte di questa pubblicazione può essere ripubblicata, riprodotta, trasmessa o riutilizzata in qualsiasi altra forma, con qualsiasi altro mezzo o in qualsiasi modo per uso privato o di terze parti, salvo diverso accordo scritto con Easee o le sue sussidiarie. Qualsiasi uso consentito dovrà sempre essere svolto in conformità con le norme di buona pratica e sarà necessario garantire che nessun danno venga arrecato a Easee o fuorviando il consumatore.

Easee e i prodotti Easee, i nomi dei prodotti, i marchi e gli slogan, registrati o meno, sono proprietà intellettuale di Easee e non possono essere utilizzati previo il consenso scritto di Easee. Tutti gli altri prodotti e servizi menzionati potrebbero essere marchi registrati o di servizio dei rispettivi proprietari.

Settembre 2023 - Versione 1.01  
© 2023 by Easee ASA. Tutti i diritti riservati.



Easee ASA  
Vassbotnen 23  
4033 Stavanger, Norvegia

[www.easee.com](http://www.easee.com)