

easee



PT Guia do instalador e guia do utilizador

Easee Equalizer

Introdução

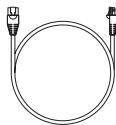
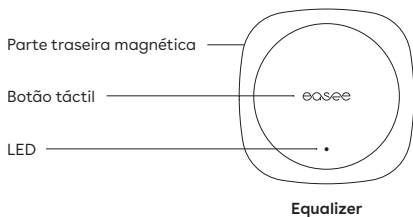
A informação presente neste folheto aplica-se ao Easee Equalizer P1 (E02-EQP) e Easee Equalizer HAN (E02-EQ), salvo indicação em contrário.

Leia o guia com informação importante sobre o produto presente na embalagem do produto ou em easee.com/manuals antes de usar o produto.

Desempenho ideal

O Equalizer permite um carregamento mais inteligente, mais seguro e mais rápido, caso a instalação esteja dimensionada em conformidade. Para permitir o seu verdadeiro potencial, o valor nominal do fusível do circuito de carregadores deve ser o mais alto possível quando comparado com o fusível principal.

Vista geral do produto



Cabo



x 1



x 1

Kit de montagem na parede
Para superfícies não metálicas

Especificações técnicas

Informações gerais	
Dimensões produto	110 x 110 x 27,5 mm (A x L x P)
Dimensões embalagem produto	130 x 130 x 39 mm (A x L x P)
Temperatura permitida	-20 °C a +50 °C
Peso	95 g (Equalizer P1) 110 g (Equalizer HAN)
Grau IP	IP40
Alimentação	5-30 V DC 100 mA (Equalizer P1) 20-32 V DC 30 mA (Equalizer HAN)
Cablagem	
Comprimento do cabo	1,5 m
Cabo personalizado	RJ12 to RJ12 (Equalizer P1) RJ12 to RJ45 (Equalizer HAN)
Pode ser estendido com um cabo de extensão	até 15 m (Equalizer P1) até 200 m (Equalizer HAN)



RJ12 (6 pinos)



RJ45 (8 pinos)

Potência máx. transmitida

Rádio 25 mW a 863-870 MHz.

WiFi 50 mW a 2,4-2,472 GHz.

Conectividade

Easee Link RF™ e WiFi¹

Comunicação de contador inteligente HAN (NVE/AMS) (Equalizer HAN) ou P1 (Equalizer P1)

Ligação Modbus para contador de energia²

Consumo de energia do monitor com a aplicação Easee

Leitor RFID/NFC

¹ WiFi é necessário para operação normal e para futuras atualizações do software. Instalações com múltiplos carregadores master necessitam de ser conectadas ao mesmo WiFi para compensação da carga para trabalhar. Easee Link RF (™) via rádio pode estar limitada por paredes, cimento ou outros obstáculos.

² Apenas para contadores suportados.

Instalação

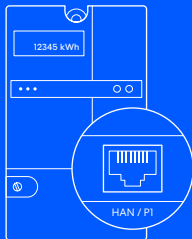
Configuração pelo cliente

Siga estes passos caso seja um cliente privado a instalar o Equalizer para o seu ambiente doméstico.

1 Porta HAN Ativação

Na Escandinávia, é muito provável que a porta de comunicação no contador inteligente não esteja ativada. Contacte a sua empresa de serviço público para abrir a porta HAN para ser usada com o Equalizer.

Se não estiver na Escandinávia, passe para o passo 2.



Contador inteligente

2 Aplicação Easee Download

Faça a leitura do código QR para descarregar a aplicação Easee e criar uma conta gratuita.



3 Equalizer Configuração

Adicione o Equalizer na aplicação, siga o guia de instalação no ecrã e prepare-se para equilibrar a sua energia de uma forma mais inteligente do que nunca!



Instalação

Configuração para instalador

Siga estes passos caso seja um instalador e use a aplicação Installer para configurar o Equalizer em grandes instalações comerciais ou ambientes domésticos privados.

1 Download

Aplicação Installer

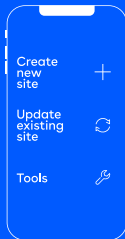
Faça a leitura do código QR para descarregar a aplicação Installer e criar uma conta gratuita.



2 Configuração

Equalizer

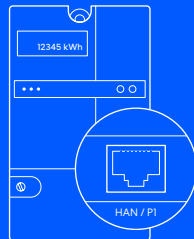
Adicione o Equalizer a um local de carregamento novo ou já existente usando a aplicação Installer e siga o guia de instalação no ecrã para o configurar.



3 Conectado







Contador inteligente

Conecte o Equalizer ao contador inteligente usando o cabo fornecido. O Equalizer irá surgir no portal Easee Portal após pouco tempo.




Contador inteligente

Significado das cores do LED

-  Branco, luz intermitente rápida - Inicialização
-  Branco, pulsante a cada 10s - Operação normal
-  Vermelho / branco, comutação - Nenhum WiFi adicionado³
-  Vermelho, intermitente - Sem dados do contador⁴
-  Vermelho, pulsante a cada 10s - Erro⁵
-  Roxo, pulsante a cada 10s - Operação offline⁶



Toque no logotipo Easee no centro para verificar o consumo de energia:

-  Azul, intermitente rápido - Elevado consumo de energia



Azul, intermitente lento - Reduzido consumo de energia

Conte os flashes para percentagem - 1 flash (10%), 2 flashes (20%), até 10 flashes (100%)

3

Mantenha o logotipo Easee premido durante 3 segundos para verificar a conectividade. Irá ver 2 flashes:

1º flash - Estado Easee Link RF⁷
2º flash - Estado WiFi

-  Verde - Conectado
-  Vermelho - Não conectado

³ Utilize a aplicação Easee para configurar o WiFi.

⁴ Contacte a sua empresa de serviços públicos para ativar a porta HAN.

⁵ Ir para <http://easee.support>.

⁶ Verifique a sua ligação à Internet.

⁷ Depois de reinicializar, pode demorar alguns minutos antes de o estado Easee Link RF™ surgir a verde.

Detalhes práticos

Garantia

O equipamento está isento de defeitos de material e está de acordo com a legislação e regulamentos relativos à proteção de consumidores no país onde o produto é adquirido. Todo o hardware Easee corretamente instalado está coberto por uma garantia limitada de 3 anos*.

*Alguns países poderão ter uma extensão de garantia.

Devoluções e reclamações

Contacte o seu distribuidor ou apoio ao cliente da Easee em easee.support relativamente à devolução e reclamação do seu produto.

A informação presente neste documento destina-se unicamente a fins informativos, tal como é, e pode ser sujeita a alteração sem aviso prévio. A Easee ASA, incluindo as suas filiais, não assume qualquer responsabilidade pela correção ou integridade da informação e ilustrações, e não se responsabiliza pelas suas considerações, avaliações, decisões ou pela sua ausência, ou outra utilização da informação presente neste documento.

Nenhuma parte desta publicação pode ser republicada, reproduzida, transmitida ou reutilizada de nenhuma forma, por qualquer meio ou em qualquer formato, para a utilização do próprio ou de terceiros, salvo indicação em contrário por escrito da Easee ou das suas filiais. Qualquer utilização permitida deve ser sempre realizada de acordo com as boas práticas e garantir que nenhum dano pode ser causado à Easee ou induzir o consumidor em erro.

Easee e os produtos Easee, nomes de produtos, marcas comerciais e frases de propaganda, registados ou não, são propriedade da Easee e não podem ser usados sem a autorização prévia por escrito da Easee. Todos os outros produtos e serviços mencionados podem ser marcas comerciais ou marcas de serviços dos seus respetivos proprietários.

Septembro 2023 - Versão 1.01

© 2023 by Easee ASA. Todos os direitos reservados.

easee

Easee ASA
Vassbotnen 23
4033 Stavanger, Norway

www.easee.com