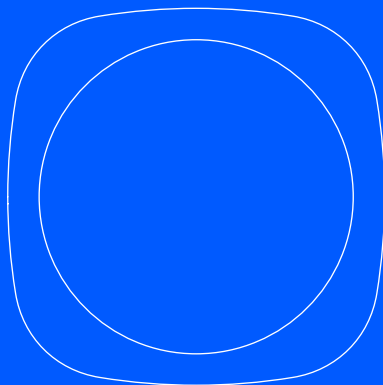


easee



DK Installatør og Brugervejledning

Easee Equalizer

Introduktion

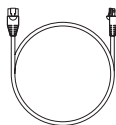
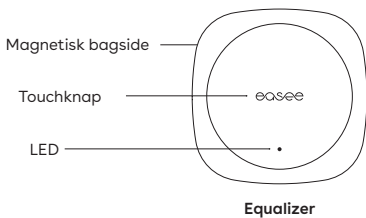
Oplysningerne i denne folder gælder for Easee Equalizer P1 (E02-EQP) og Easee Equalizer HAN (E02-EQ), medmindre andet er angivet.

Læs vejledningen **Vigtig produktinformation** i produktemballagen eller på easee.com/manuals før du bruger produktet.

Optimal ydeevne

Equalizer gør det muligt at oplade smartere, sikrere og hurtigere hvis installationen skaleres korrekt. For at muliggøre dens reelle potentiale skal den nominelle værdi af opladerkredsløbssikringen være så høj som muligt sammenlignet med hovedsikringen.

Produktoversigt



Kabel



x 1



x 1

Vægmonteringsæt

Til ikke-metalliske overflader

Tekniske specifikationer

Generelt	
Dimensioner Produkt	110 x 110 x 27,5 mm (H x B x D)
Dimensioner Produktemballage	130 x 130 x 39 mm (H x B x D)
Tilladt temperatur	-20 °C til +50 °C
Vægt	95 g (Equalizer P1) 110 g (Equalizer HAN)
IP-grad	IP40
Forsyning	5-30 V DC 100 mA (Equalizer P1) 20-32 V DC 30 mA (Equalizer HAN)
Kabelføring	
Kabellængde	1.5 m
Specialfremstillet kabel	RJ12 til RJ12 (Equalizer P1) RJ12 til RJ45 (Equalizer HAN)
Den kan forlænges vha. et forlænger-kabel	op til 15 m (Equalizer P1) op til 200 m (Equalizer HAN)



RJ12 (6 pins)



RJ45 (8 pins)

Maksimal transmitteret strøm

Radio	25 mW ved 863-870 MHz.
WiFi	50 mW ved 2,4-2,472 GHz.

Tilslutning

Easee Link RF™ og WiFi¹

HAN (NVE/AMS) (Equalizer HAN) eller P1 (Equalizer P1) intelligent måler-kommunikation

Modbus-forbindelse til energimåler²

Overvåg strømforbruget med Easee App

RFID / NFC-læser

¹ WiFi er påkrævet til normal drift og til fremtidige softwareopdateringer. Installationer med flere master chargers skal være tilsluttet det samme WiFi, for at belastningsbalancering kan fungere. Easee Link RF (™) via radio kan være begrænset af vægge, beton eller andre forhindringer.

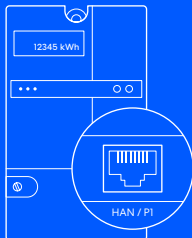
² Kun for understøttede målere.

Kunde opsætning

Følg disse trin, hvis du er en privat kunde, der skal installere Equalizer i din egen husstand.

1 HAN port Aktivering

I Skandinavien er kommunikationsporten på den intelligente måler højst sandsynligt ikke aktiveret. Kontakt dit forsyningselskab for at åbne HAN-porten til brug med Equalizeren. Hvis du ikke er i Skandinavien, skal du gå til trin 2.



Intelligent måler

2 Easee App Download

Scan QR-koden for at downloade Easee App* og opret en gratis konto.



3 Equalizer Opsætning

Tilføj Equalizer i appen, følg installationsvejledningen på skærmen og gør dig klar til at balancere din energi smartere end nogensinde før!



Installation

Installatør opsætning

Følg disse trin, hvis du er installatør og bruger Installer App til at konfigurere Equalizeren i store kommercielle installationer eller private husstande.

1 Installer App Download

Scan QR-koden for at downloade Installer App og opret en gratis konto.



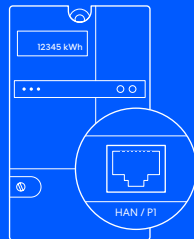
2 Equalizer Opsætning

Tilføj Equalizeren til et nyt eller eksisterende ladeanlæg med Installer App, og følg installationsvejledningen på skærmen for opsætning.









3 Intelligent måler Tilslutning

Forbind Equalizeren til smartmåleren med det medfølgende kabel. Equalizeren vises i Easee Portal efter et stykke tid.





Intelligent måler

LED-farver betydning

-  Hvidt, hurtigt blinkende – Opstart
-  Hvid, blinker hvert 10. sekund - Normal drift
-  Rød/hvid, skiftende – Ingen WiFi tilføjet³
-  Rød, blinkende – Ingen data fra strømmåler⁴
-  Rød, blinker hvert 10. sekund – Fejl⁵
-  Lilla, blinker hvert 10. sekund - Offline drift⁶




Tryk på Easee-logoet i midten for at kontrollere strømforbruget:

-  Blå, hurtigt blinkende – Højt strømforbrug
 -  Blå, langsomt blinkende – Lavt strømforbrug
- Tæl blinkene i procent – 1 blink (10%), 2 blink (20%), op til 10 blink (100%)

3

Hold Easee-logoet nede i 3 sekunder for at kontrollere forbindelsen. Du vil se 2 blink:

1. blink – Easee Link RF-status⁷
2. blink – WiFi-status

-  Grøn – Tilsluttet
-  Rød – Ikke tilsluttet

³ Brug Easee-appen til at konfigurere WiFi.

⁴ Kontakt dit forsyningsselskab for at aktivere HAN-porten.

⁵ Gå til <http://easee.support>.

⁶ Tjek din internetforbindelse.

⁷ Efter opstart kan det tage et par minutter før Easee Link RF™ status blinker grønt.

Praktiske detaljer

Garanti

Enheden er fri for materialefejl og er i overensstemmelse med love og regler for forbrugerbeskyttelse i det land, hvor produktet er købt. Al korrekt installeret Easee-hardware er dækket af vores 3 års* begrænsede garanti.

*Nogle lande har muligvis udvidet garanti.

Retur og klager

Kontakt din distributør eller Easee Kundeservice på [easee.support](https://www.easee.com/support) vedrørende returnering og reklamation af dit produkt.

Oplysningerne i dette dokument er kun til informationsformål, og de leveres som de er og kan ændres uden varsel. Easee ASA inklusive dets datterselskaber påtager sig intet ansvar for rigtigheden eller fuldstændigheden af oplysningerne og illustrationerne, og er ikke eller ansvarlig for dine overvejelser, vurderinger, beslutninger eller fravær af sådanne eller anden brug af oplysningerne i dette dokument.

Ingen del af denne publikation må genudgives, reproduceres, transmitteres eller genbruges i nogen anden form, på nogen måde eller i nogen form, til din egen eller tredjeparts brug, medmindre andet er aftalt skriftligt med Easee eller dets datterselskaber. Enhver tilladt brug skal altid ske i overensstemmelse med god praksis og sikre, at Easee ikke skades eller vildleder forbrugeren.

Easee og Easee produkter, produktnavne, varemærker og slogans, uanset om de er registreret eller ej, er Easees intellektuelle ejendom og må ikke bruges uden Easees forudgående skriftlige tilladelse. Alle andre nævnte produkter og tjenester kan være varemærker eller servicemærker tilhørende deres respektive ejere.

September 2023 – Version 1.01
© 2023 af Easee ASA. Alle rettigheder forbeholdes.

easee

Easee ASA
Vassbotnen 23
4033 Stavanger, Norge

www.easee.com