

easee



LT Montuotojo ir naudotojo vadovas

# Easee Equalizer

# Įvadas

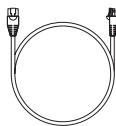
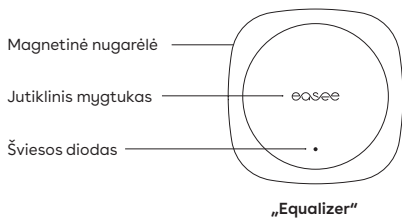
Šiame lapelyje pateikta informacija taikoma „Easee Equalizer P1 (E02-EQP)“ ir „Easee Equalizer HAN (E02-EQ)“, jei nenurodyta kitaip.

Prieš naudodami gaminį perskaitykite vadovą „Svarbi informacija apie gaminį“, esantį gaminio pakuotėje arba pateiktą adresu [easee.com/manuals](http://easee.com/manuals).

## Optimalus veikimas

„Equalizer“ padeda įkrauti išmaniau, saugiau ir greičiau, kai padidinamas sumontuotų kroviklių skaičius. Norint panaudoti šio įrenginio galimybes, kroviklių grandinės saugiklio vardinė vertė, palyginus su pagrindiniu saugikliu, turėtų būti kuo didesnė.

## Gaminio apžvalga



**Kabelis**



x 1



x 1

**Montavimo ant sienos rinkinys  
nemetaliniams paviršiams**

# Techninė specifikacija

Bendroji	
Matmenys, gaminio	110 x 110 x 27,5 mm (aukštis x plotis x storis)
Matmenys, gaminio pakuotės	130 x 130 x 39 mm (aukštis x plotis x storis)
Leistina temperatūra	Nuo -20 °C iki +50 °C
Svoris	95 g („Equalizer P1“) 110 g („Equalizer HAN“)
IP lygis	IP40
Tiekama srovė	5–30 V nuolatinė srovė 100 mA („Equalizer P1“) 20–32 V nuolatinė srovė 30 mA („Equalizer HAN“)
Kabelis	
Kabelio ilgis	1,5 m
Individualiai pritaikytas kabelis	RJ12 / RJ12 („Equalizer P1“) RJ12 / RJ45 („Equalizer HAN“)
Jį galima pailginti naudojant ilginamąjį kabelį	iki 15 m („Equalizer P1“) iki 200 m („Equalizer HAN“)



RJ12 (6 kontaktų)



RJ45 (8 kontaktų)

### Maksimali perdavimo galia

Radijo	25 mW esant 863–870 MHz.
„WiFi“	50 mW esant 2,4–2,472 GHz.

### Ryšiai

„Easee Link RF™“ ir „WiFi“<sup>1</sup>

HAN (NVE / AMS) („Equalizer HAN“) arba P1 („Equalizer P1“) ryšys su išmaniuoju skaitikliu

„Modbus“ ryšys su energijos skaitikliu<sup>2</sup>

Elektros energijos suvartojimo stebėseną per programėlę „Easee App“

RDA / NFC skaitytuvas

<sup>1</sup> „WiFi“ ryšys reikalingas įprastam eksploatavimui ir būsimiems programinės įrangos atnaujinimams. Jei sumontuoti du ar daugiau pagrindinių kroviklių, jie turi būti prijungti prie to paties „WiFi“ tinklo, kad galėtų vykti apkrovos balansavimas. „Easee Link RF™“ naudojamą radijo ryšį gali susilpninti sienos, betonas ir kitos kliūtys.

<sup>2</sup> Tik su palaikomais skaitikliais.

Montavimas

## Kliento atlieka- ma sąranka

Jei esate privatus klientas, kuris montuoja „Equalizer“ savo namuose, vadovaukitės šiais žingsniais.

### 1 HAN priedado aktyvavimas

Skandinavijoje išmaniojo skaitiklio ryšių priedadas greičiausiai bus neaktyvuotas. Paprašykite savo komunalinių paslaugų įmonę atidaryti HAN priedadą, kad galėtumėte jį naudoti su „Equalizer“.

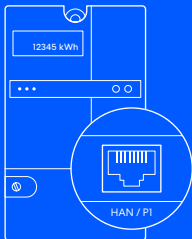
Jei esate ne Skandinavijoje, pereikite prie 2 žingsnio.

### 2 „Easee App“ atsisiuntimas

Nuskenaukite QR kodą, atsisiųskite programėlę „Easee App“ ir susikurkite nemokamą paskyrą.

### 3 „Equalizer“ sąranka

Programėlėje pridėkite „Equalizer“, įvykdykite ekrane rodomo montavimo vadovo nurodymus ir pasiruoškite kaip niekad išmaniai balansuoti savo energijos sąnaudas!



Išmanusis  
skaitiklis



Montavimas

## Montuotojo atliekama sąranka

### 1 „Installer App“ atsisiuntimas

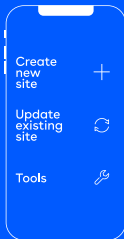
Nuskenaukite QR kodą, atsisiųskite programėlę „Installer App“ ir susikurkite nemokamą paskyrą.



Jei esate montuotojas ir konfigūruojate „Equalizer“ didelėse komercinėse įkrovimo stotelėse arba privačiuose klientų namuose naudodamas programėlę „Installer App“, vadovaukitės šiais žingsniais.

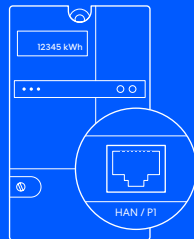
### 2 „Equalizer“ sąranka

Naudodamiesi programėle „Installer App“, pridėkite „Equalizer“ prie naujos arba esamos įkrovimo stotelės ir atlikite jo sąranką vykdydami ekrane rodomo montavimo vadovo nurodymus.











### 3 Išmaniojo skaitiklio prijungimas

Prijunkite „Equalizer“ prie išmaniojo skaitiklio naudodami pateiktą kabelį. Po kurio laiko „Equalizer“ pasirodys portale „Easee Portal“.







Išmanusis skaitiklis

## Šviesos diodo spalvų reikšmės

-  Baltas, greitai mirksi – įrenginys paleidžiamas
-  Baltas, pulsuoja kas 10 sek. – įprastas veikimas
-  Raudonas / baltas, persijunginėja pirmyn atgal – nepridėtas „WiFi“<sup>3</sup>
-  Raudonas, mirksi – nėra duomenų iš elektros energijos skaitiklio<sup>4</sup>
-  Raudonas, pulsuoja kas 10 sek. – klaida<sup>5</sup>
-  Violetinis, pulsuoja kas 10 sek. – įrenginys veikia neprisijungęs<sup>6</sup>
-  **Norėdami patikrinti elektros energijos sąnaudas, spustelėkite „Easee“ logotipą centre.**
-  Mėlynas, greitai mirksi – didelės elektros energijos sąnaudos  
Mėlynas, lėtai mirksi – mažos elektros energijos sąnaudos  
Norėdami sužinoti procentinę dalį, skaičiuokite mirktelėjimus – 1 mirktelėjimas (10 %), 2 mirktelėjimai (20 %), iki 10 mirktelėjimų (100 %)

3

Norėdami patikrinti ryšį, laikykite nuspaudę „Easee“ logotipą 3 sekundes. Pamatysite 2 mirktelėjimus.

-  Pirmas mirktelėjimas – „Easee Link RF“ būseną<sup>7</sup>
-  Antras mirktelėjimas – „WiFi“ būseną
-  Žalia – prisijungęs
-  Raudona – neprisijungęs

<sup>3</sup> „WiFi“ nustatymus konfigūruokite programėlėje „Easee App“.

<sup>4</sup> Norėdami aktyvuoti HAN prievadą, kreipkitės į komunalinių paslaugų įmonę.

<sup>5</sup> Kreipkitės adresu <http://easee.support>.

<sup>6</sup> Patikrinkite interneto ryšį.

<sup>7</sup> Paleidus įrenginį gali reikėti palaukti kelias minutes, kol „Easee Link RF™“ būsenos spalva taps žalia.



# Praktiniai duomenys

## Garantija

Prietaisas neturi medžiagų defektų ir atitinka vartotojų apsaugos įstatymus bei taisykles, galiojančias šalyje, kurioje gaminytis buvo įsigytas. Visai tinkamai sumontuotai „Easee“ aparatinei įrangai taikoma 3 metų\* ribotoji garantija.

\* Kai kuriose šalyse gali galioti išplėstinė garantija.

## Grąžinimai ir skundai

Norėdami grąžinti gaminį arba pateikti skundą, kreipkitės į platintoją arba „Easee“ klientų aptarnavimo skyrių adresu

[easee.support](https://www.easee.com/support).

Šiame dokumente esanti informacija pateikiama tik informaciniais tikslais, ji pateikiama tokia, kokia yra šiuo metu, ir gali būti keičiama be perspėjimo. Bendrovė „Easee ASA“ ir jos filialai nepriima jokios atsakomybės už informacijos ir iliustracijų tikslumą ar išsamumą ir neatsako už jūsų nuomones, vertinimus, sprendimus arba jų nebuvimą ar kitokį šiame dokumente esančios informacijos naudojimą.

Draudžiama perpublikuoti, atkurti, persiųsti ar bet kokia kita forma arba kitu būdu panaudoti bet kurią šio leidinio dalį savo pačių ar bet kokių trečiųjų asmenų naudai, jei dėl to nebuvo raštu susitarta su bendrove „Easee AS“ arba jos filialu. Jei gaunamas leidimas naudoti šį leidinį, būtina visada laikytis gerosios praktikos ir užtikrinti, kad nebūtų padaryta žalos bendrovei „Easee“ ir nebūtų suklaidinti naudotojai.

„Easee“ ir „Easee“ gaminiai, gaminių pavadinimai, prekių ženklai ir šūkiai, tiek registruoti, tiek neregistruoti, yra „Easee“ intelektinė nuosavybė ir be išankstinio rašytinio „Easee“ leidimo juos naudoti draudžiama. Visi kiti paminėti gaminiai ir paslaugos gali būti kitų atitinkamų savininkų prekių ar paslaugų ženklai.

2023 m. rugsėjis – 1.01 versija

© 2023 m. „Easee ASA“. Visos teisės saugomos.

---

easee

Easee ASA  
Vassbotnen 23  
4033 Stavanger, Norway

[www.easee.com](http://www.easee.com)