

easee



DE Installations- und Benutzerhandbuch

# Easee Equalizer

# Einführung

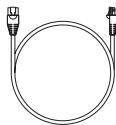
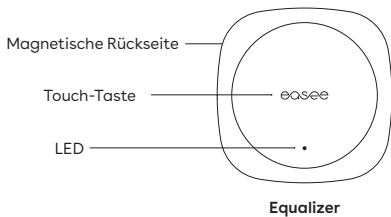
Die Informationen in diesem Merkblatt gelten für Easee Equalizer P1 (E02-EQP) und Easee Equalizer HAN (E02-EQ), sofern nicht anders angegeben.

Lesen Sie die Anleitung Wichtige Produktinformationen in der Produktverpackung oder auf [easee.com/manuals](https://easee.com/manuals) bevor Sie das Produkt verwenden.

## Optimale Leistung

Der Equalizer ermöglicht bei entsprechender Skalierung der Installation intelligenteres, sichereres und schnelleres Laden. Um sein wahres Potenzial zu ermöglichen, sollte der Nennwert der Sicherung des Ladegerätkreises im Vergleich zur Hauptsicherung so hoch wie möglich sein.

# Produktübersicht



**Kabel**



x 1



x 1

**Wandmontage-Set**

Für nicht-metallische Oberflächen

# Technische Daten

Allgemeines	
Maße Produkt	110 x 110 x 27,5 mm (H x B x T)
Maße Produktverpackung	130 x 130 x 39 mm (H x B x T)
Zulässige Temperatur	-20 °C bis +50 °C
Gewicht	95 g (Equalizer P1) 110 g (Equalizer HAN)
IP-Grad	IP40
Lieferung	5-30 V DC 100 mA (Equalizer P1) 20-32 V DC 30 mA (Equalizer HAN)
Verkabelung	
Kabellänge	1.5 m
Maßgeschneidertes Kabel	RJ12 auf RJ12 (Equalizer P1) RJ12 auf RJ45 (Equalizer HAN)
Kann mit einem Verlängerungskabel	auf bis zu 15 m erweitert werden (Equalizer P1) bis zu 200 m (Equalizer HAN)



RJ12 (6-polig)



RJ45 (8-polig)

### Maximal übertragene Stromleistung

Radio 25 mW bei 863-870 MHz.

WLAN 50 mW bei 2,4-2,472 GHz.

### Konnektivität

Easee Link RF™ und WLAN<sup>1</sup>

HAN (NVE/AMS) (Equalizer HAN) oder P1 (Equalizer P1) Smart-Meter-Kommunikation

Modbus-Verbindung zum Energiezähler<sup>2</sup>

Überwachen Sie den Stromverbrauch mit der Easee-App

RFID-/NFC-Leser

<sup>1</sup> WiFi ist für den normalen Betrieb und für zukünftige Software-Updates erforderlich. Installationen mit mehreren Master-Ladegeräten müssen mit demselben WLAN verbunden sein, damit der Lastausgleich funktioniert. Easee Link RF<sup>(TM)</sup> über Funk kann durch Wände, Beton oder andere Hindernisse eingeschränkt sein.

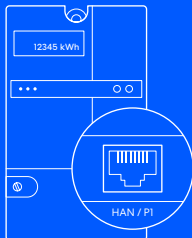
<sup>2</sup> Nur für unterstützte Messgeräte.

# Kunden-Setup

Befolgen Sie diese Schritte, wenn Sie Privatkunde sind und den Equalizer in Ihrem eigenen Haushalt installieren.

## 1 HAN-Port Aktivierung

In Skandinavien ist der Kommunikationsanschluss am Smart Meter höchstwahrscheinlich nicht aktiviert. Wenden Sie sich an Ihren Energieversorger, um den HAN-Port für die Verwendung mit dem Equalizer freizugeben. Wenn Sie sich nicht in Skandinavien befinden, fahren Sie mit Schritt 2 fort.



Smart Meter

## 2 Easee-App Download

Scannen Sie den QR-Code, um die Easee-App herunterzuladen und ein kostenloses Benutzerkonto zu erstellen.



## 3 Equalizer Setup

Fügen Sie den Equalizer in der App hinzu, folgen Sie der Installationsanleitung auf dem Bildschirm und gleichen Ihre Energie intelligenter aus als je zuvor!



## Installer-Setup

Befolgen Sie diese Schritte, wenn Sie ein Installateur sind und die Installer-App verwenden, um den Equalizer in großen gewerblichen Installationen oder Privathaushalten zu konfigurieren.

### 1 Installer-App Download

Scannen Sie den QR-Code, um die Installer-App herunterzuladen und ein kostenloses Benutzerkonto zu erstellen.



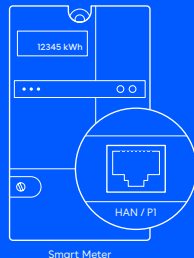
### 2 Equalizer Setup

Fügen Sie den Equalizer mit der Installer-App zu einer neuen oder bestehenden Ladestandort hinzu und folgen Sie der Installationsanleitung auf dem Bildschirm, um ihn einzurichten.










### 3 Smart Meter Verbinden


Verbinden Sie den Equalizer über das mitgelieferte Kabel mit dem Smart Meter. Der Equalizer wird nach einer Weile im Easee Portal angezeigt.



## Bedeutung der LED-Farben

-  Weiß, schnell blinkend – Booten
-  Weiß, alle 10 Sekunden aufblinkend – Normalbetrieb
-  Rot/Weiß, wechselnd – Kein WLAN hinzugefügt<sup>3</sup>
-  Rot, blinkend – Keine Daten vom Strommesser<sup>4</sup>
-  Rot, alle 10 Sekunden aufblinkend – Fehler<sup>5</sup>
-  Violett, alle 10s aufblinkend – Offline-Betrieb<sup>6</sup>

 **Berühren Sie das Easee-Logo in der Mitte, um den Stromverbrauch zu überprüfen:**



-  Blau, schnell blinkend – Hoher Stromverbrauch
- Blau, langsam blinkend – Geringer Stromverbrauch

Zählen Sie die Blinkzeichen für den Prozentsatz – 1 Blinkzeichen (10 %), 2 Blinkzeichen (20 %), bis zu 10 Blinkzeichen (100 %)

3

**Halten Sie das Easee-Logo 3 Sekunden lang gedrückt, um die Konnektivität zu überprüfen. Sie sehen 2 Lichter aufblinken:**

1. Blinken – Easee Link RF-Status<sup>7</sup>
2. Blinken – WLAN-Status

-  Grün – Verbunden
-  Rot – Nicht verbunden

<sup>3</sup> Verwenden Sie die Easee-App, um das WLAN einzurichten.

<sup>4</sup> Wenden Sie sich an Ihren Energieversorger, um den HAN-Port zu aktivieren.

<sup>5</sup> Gehen Sie auf <http://easee.support>.

<sup>6</sup> Kontrollieren Sie Ihre Internetverbindung.

<sup>7</sup> Nach dem Booten kann es einige Minuten dauern, bis Easee Link RF startet™ Status blinkt grün.



# Praktische Details

## Garantie

Das Gerät ist frei von Materialfehlern und entspricht den Gesetzen und Vorschriften zum Verbraucherschutz des Landes, in dem das Produkt erworben wurde. Für alle korrekt installierten Easee-Hardware-Produkte gilt unsere eingeschränkte Garantie von 3 Jahren\*.

\*Manche Länder haben möglicherweise eine erweiterte Garantie.

## Retouren und Reklamationen

Wenden Sie sich bezüglich der Rückgabe und Reklamation Ihres Produkts an Ihren Händler oder den Easee-Kundensupport unter [easee.support](https://www.easee.com/support).

Die Informationen in diesem Dokument dienen nur zu Informationszwecken, werden ohne Mängelgewähr bereitgestellt und können ohne Vorankündigung geändert werden. Easee ASA einschließlich seiner Tochtergesellschaften übernimmt keine Haftung für die Richtigkeit oder Vollständigkeit der Informationen und Abbildungen und ist nicht haftbar oder verantwortlich für Ihre Überlegungen, Bewertungen, Entscheidungen oder deren Folgen oder die sonstige Verwendung der Informationen in diesem Dokument.

Kein Teil dieser Veröffentlichung darf in irgendeiner anderen Form, auf keine Weise oder in irgendeiner Form für Ihre eigene Verwendung oder die Verwendung durch Dritte neu veröffentlicht, vervielfältigt, übertragen oder wiederverwendet werden, es sei denn, es wurde etwas anderes mit Easee oder seinen Tochtergesellschaften schriftlich vereinbart. Jede zulässige Nutzung muss immer in Übereinstimmung mit bewährten Praktiken erfolgen und sicherstellen, dass Easee kein Schaden zugefügt oder der Verbraucher irreführt wird.

Easee und Easee-Produkte, Produktnamen, Marken und Slogans, ob eingetragen oder nicht, sind geistiges Eigentum von Easee und dürfen nicht ohne die vorherige schriftliche Genehmigung von Easee verwendet werden. Alle anderen erwähnten Produkte und Dienstleistungen können Warenzeichen oder Dienstleistungsmarken ihrer jeweiligen Eigentümer sein.

September 2023 – Version 1.01  
© 2023 by Easee ASA. Alle Rechte vorbehalten.

---

The logo for Easee, consisting of the word "easee" in a lowercase, sans-serif font. The letter "e" is stylized with a horizontal line through its middle.

Easee ASA  
Vassbotnen 23  
4033 Stavanger, Norwegen

[www.easee.com](http://www.easee.com)