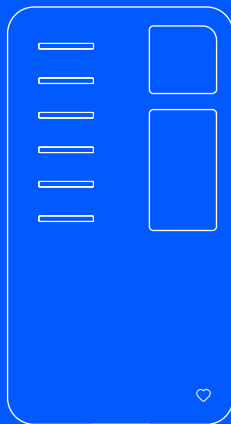


easee



MT Gwida tal-Installatur u tal-Utent

Equalizer Amp

Introduzzjoni

L-informazzjoni f'dan il-fuljett tapplika għall-Easee Equalizer Amp, sakemm ma jkunx speċifikat b'mod ieħor.

Aqra l-Gwida dwar l-informazzjoni importanti dwar il-prodott fl-imballaġġ tal-prodott jew fuq [easee.com/manuals](https://www.easee.com/manuals) qabel tuża l-prodott.

TWISSIJET U ATTEZZJONI

Twissija tindika kundizzjoni, periklu jew prattika mhux sikura li tista' twassal għal korriment personali serju jew mewt.

Attezzjoni tindika kundizzjoni, periklu jew prattika mhux sikura li tista' twassal għal korriment personali minuri jew hsara lill-prodott.

TWISSIJA

Dan il-prodott għandu jiġi installat, imsewwi jew jinghata service minn elettricista awtorizzat biss. Ir-regolamenti kollha lokali, reġjonali u nazzjonali applikabbli għall-installazzjonijiet elettrici għandhom ikunu rispettati.

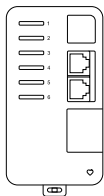
L-aħjar prestazzjoni

L-Equalizer Amp flimkien mal-Easee Equalizer jagħmluha possibbli li tiċċarġja b'mod aktar intelliġenti, sikur u mghaġġel minghajr il-htieġa ta' miter intelliġenti, jekk l-installazzjoni ssir kif xieraq.

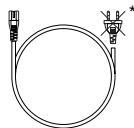
Speċifikazzjonijiet tekniċi

Ġenerali	
Dimensjonijiet tal-Prodott	95 x 51 x 30 mm (Gholi x Wisa' x Dijametru)
Temperatura tat-tħaddim	-20 °C sa +50 °C
Piż	105 g
Provvista	85-264 V AC
Sistema ta' installazzjoni	TT, IT jew TN
Fażijiet	Fażi 1 jew 3 fażijiet
Sensuri tal-kurrent	
Tip	Klampi CT
Medda tat-tħaddim	0 – 100 A
Dijametru tal-konduttur	mass. 16 mm
Tul tal-kejbil	1 m
Protezzjoni	
Grad ta' protezzjoni	IP30
Klassi tal-iżolament	II
Kategorija tal-voltaġġ żejjed	OVC II
Konnettività	
2 x konnetturi RJ12	
6 x slots tas-sensur	
1 x port tal-espansjoni bi 12-il pinn	

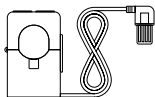
Ħarsa ġenerali lejn il-prodott



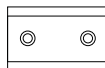
Equalizer Amp



Kejbil tad-dawl



Sensuri tal-kurrent x 3



Bracket tad-DIN



Konnettur tal-espansjoni

*Il-plakka mhux inkluża għall-kejbil tad-dawl.

Struzzjonijiet għall-installazzjoni

⚠️ TWISSIJA

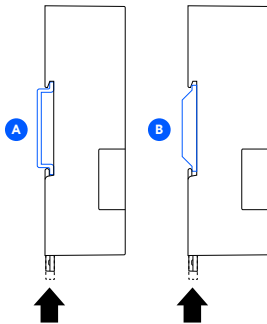
- Dan il-prodott għandu jiġi installat, imsewwi jew jinghata service minn elettricista awtorizzat biss. Ir-regolamenti kollha lokali, reġjonali u nazzjonali applikabbli għall-installazzjonijiet elettrici għandhom ikunu rispettati.
- Itfi l-enerġija qabel tibda l-installazzjoni. Uża kawtela kbira u segwi l-istruzzjonijiet b'attenzjoni



Installa l-Installer App fuq il-mowbajl tiegħek billi żżur eases.com/installer-app jew skennja l-kodiċi QR.

1 Equalizer Amp Kif timmontah

1. Immonta l-Equalizer Amp fuq il-virga tad-DIN (A) ġewwa l-armarju tal-fjusijiet. Jekk dan mhux possibbli, qabbad il-bracket tad-DIN (B) ma' wiċċ u wara mmonta l-Equalizer Amp.



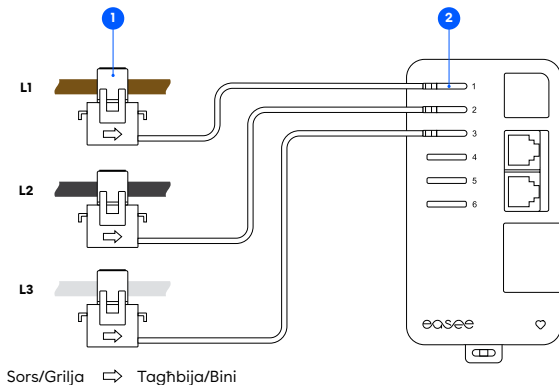
B

2 Sensuri tal-kurrent Kif tqabbadhom

1. Qabbad is-sensur(i) tal-kurrent madwar kull konduttur jew fuq quddiem jew wara l-fjus tal-mejn. Il-vleġġa fuq is-sensur trid tipponta lejn it-tagħbija.

2. Ipplagġja s-sensuri tal-kurrent, L1, L2 u L3, fit-terminals 1, 2 u 3 rispettivi tagħhom.

ATTENZJONI! Skont l-istandards nazzjonali, il-kulur tal-kejbils jista' jvarja mill-illustrazzjoni.



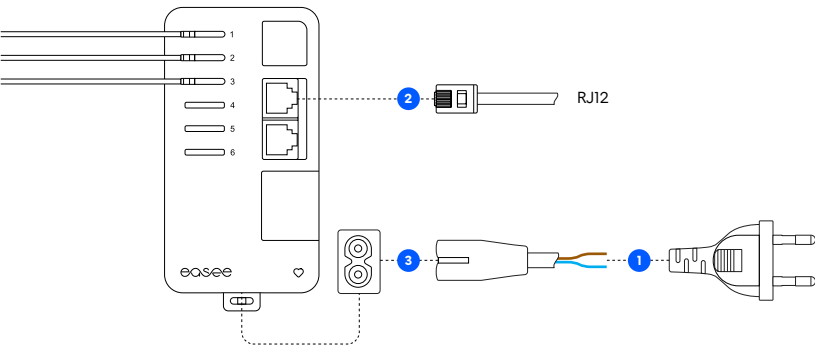
3 Equalizer Amp

Kif tikkonnettjah

1. Qabbad il-kejbil tad-dawl inkluż ma' sors tad-dawl adattat. Huwa rakkomandat f'jus separat bi klassifikazzjoni massima ta' 16 A.
2. Sib il-kejbil RJ12 fil-kaxxa tal-Equalizer u qabbdu ma' terminal RJ12 fuq l-Equalizer Amp. It-terminal RJ12 tal-qiegħ huwa sabiex tqabbad diversi Equalizer Amps.

LISTA TA' KONTROLLI! Qabel tixghel l-Equalizer Amp, žgura li:

- o Id-direzzjoni tal-kurrent fuq is-sensuri tal-kurrent hija korretta.
 - o Is-siti tal-iċċarġjar u l-Equalizer Amp għandhom l-istess sekwenza ta' fażijiet.
 - o Is-sensur tal-kurrent L1 jiġi pplaggjat fit-terminal 1, is-sensur L2 fit-terminal 2 u s-sensur L3 fit-terminal 3 fuq l-Equalizer Amp.
3. Ixghel l-Equalizer Amp. Għandek tara iteptep ♥ fil-kantuniera tal-lemin tal-qiegħ tal-apparat.

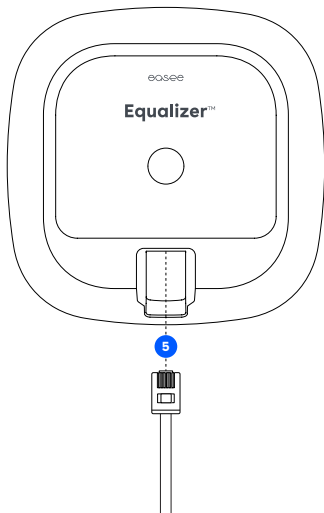
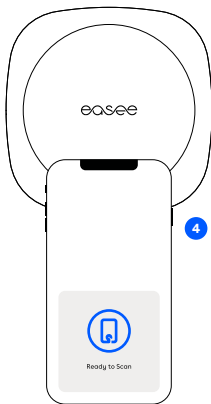


4 Equalizer Kif tikkonfigurah

Uża l-Installer App biex tikkonfigura l-Equalizer fuq sit b'diversi ċirkwiti.

Qabel tibda, żgura li l-Equalizer u l-master charger(s) huma konnessi mal-istess network tal-WiFi. Żgura wkoll li għandek l-NFC attivata fuq il-mowbajl.

1. Mur fuq "Ongoing sites" (siti għaddejjin), jew "Update existing site" (Aġġorna s-sit eżistenti), u aghžel is-sit tiegħek.
2. Taht "Site structure" (struttura tas-sit), aghžel "Add Equalizer" (Żid Equalizer).
3. Dahħal l-informazzjoni tal-WiFi (l-istess network li ċ-ċargers huma konnessi miegħu).
4. Żomm il-mowbajl kontra n-naħa ta' quddiem tal-Equalizer biex tittrażmetti d-dettalji tal-WiFi. L-Equalizer ma jistax jirċievi l-informazzjoni jekk ikun mixgħul.
5. Ikkonnettja l-Equalizer mal-Equalizer Amp bl-użu tal-kejbil RJ12.



Detalji prattiċi

Xi jfissru l-kuluri tal-LEDs

Abjad, dawl iteptep jgħaġġel – Qed jagħmel booting
Abjad, iteptep bil-mod kull 10s – Thaddim normali
Aħmar / abjad, jaqleb bejniethom – Ebda WiFi miżjud
Aħmar, iteptep – Ebda data mill-miter tad-dawl
Aħmar, iteptep bil-mod kull 10s – Hemm żball
Vjola, iteptep bil-mod kull 10s – Thaddim offline

Garanzija

L-apparat huwa hieles minn difetti fil-materjal u huwa konformi mal-liġijiet u r-regolamenti għall-protezzjoni tal-konsumatur fil-pajjiż fejn jinxtara l-prodott. Il-hardware kollu ta' Easee li huwa installat b'mod korrett huwa kopert mill-garanzija limitata tagħna ta' 3 snin*.

*Xi pajjiżi jista' jkollhom garanzija estiza.

Manutenzjoni

Dan il-prodott ma jehtieg l-ebda manutenzjoni. Jekk ikun jehtieg tiswija, jekk joghġbok ikkuntattja lill-fornitur tiegħek ta' Easee.

Ritorn tal-prodotti u lmenti

Ikkuntattja lid-distributur tiegħek jew lis-Servizz ta' Appoġġ għall-Klijenti ta' Easee fuq [easee.support](https://www.easee.com/support) dwar ir-ritorn tal-prodott tiegħek u lmenti dwaru.

L-informazzjoni f'dan id-dokument hija ghal skopijiet ta' informazzjoni biss, hija pprovduta kif inhi, u tista' tkun soġġetta ghal modifiki minghajr avviż. Easee ASA inklużi s-sussidjarji taghha ma jaċċettaw l-ebda responsabbiltà għall-korrettezza jew il-kompletezza tal-informazzjoni u tal-illustrazzjonijiet, u mhumiex responsabbli għall-kunsiderazzjonijiet, il-valutazzjonijiet u d-deċiżjonijiet tiegħek jew in-nuqqas ta' dawn, jew għal użu ieħor tal-informazzjoni f'dan id-dokument.

L-ebda parti minn din il-pubblikazzjoni ma tista' tiġi ppubblikata mill-ġdid, prodotta mill-ġdid, trażmessa jew użata mill-ġdid fi kwalunkwe forma oħra, bi kwalunkwe mezz jew forma, għall-użu personali tiegħek jew ta' kwalunkwe parti terza, sakemm ma jkunx hemm qbil b'mod ieħor bil-miktub ma' Easee jew is-sussidjarji taghha. Kwalunkwe użu permess għandu jsir dejjem skont il-prattika tajba u jiżgura li l-ebda ħsara ma tista' tiġi kkawżata lil Easee jew billi jiġi mqarraq il-konsumatur.

Easee u l-prodotti, l-ismijiet tal-prodotti, it-trademarks u s-slogans ta' Easee, kemm jekk humiex irregistrati jew le, huma l-proprjetà intellettuali ta' Easee u ma jistgħux jintużaw minghajr il-permess bil-miktub minn qabel ta' Easee. Il-prodotti u s-servizzi l-oħra kollha msemmija jistgħu jkunu trademarks jew marki tas-servizz tas-sidien rispettivi tagħhom.

Settembru 2023 – Verżjoni 1.01

© 2023 ta' Easee ASA. Id-drittijiet kollha riservati.

The logo for Easee, consisting of the word "easee" in a lowercase, sans-serif font. The letter "e" is stylized with a horizontal line through it.

Easee ASA
Vassbotnen 23
4033 Stavanger, Norway

www.easee.com